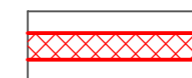


1

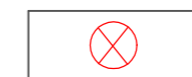


? - BRAK DOSTĘPU

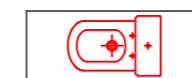
LEGENDA



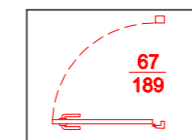
ŚCIANKI DO ROZBIÓRKI



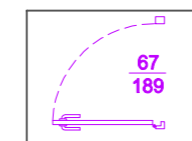
ISTNIEJĄCE OŚWIETLENIE GÓRNE DO DEMONTAŻU



URZĄDZENIA SANITARNE DO DEMONTAŻU



DRZWI DO DEMONTAŻU

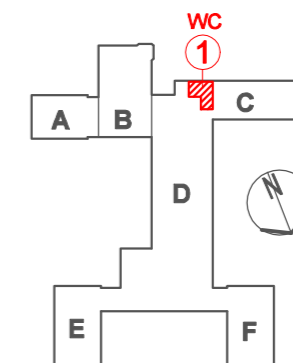


DRZWI DO RENOWACJI KONSERWATORSKIEJ

$$\frac{109,5}{(81)139}$$

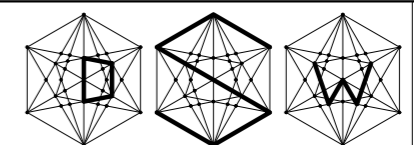
WYMIARY OKIEN PODANO W ŚWIECLE
OŚCIEŻY; WYMIARY DRZWI PODANO
W ŚWIECLE OŚCIEŻNICY

LOKALIZACJA WC PIWNICE



DSW PROJEKT SP.ZO.O.

adres: ul. Św. Barbary 14/36, 41-516 Chorzów
e-mail: dsw@dswprojekt.pl
telefon: 736 249 068
strona: dswprojekt.pl



TEMAT RYSUNKU:

RZUT WC 1 PIWNICE

TEMAT:
OPRACOWANIE DOKUMENTACJI PROJEKTOWEJ PRZEBUDOWY POMIESZCZEŃ SANITARNYCH W BUDYNKU
ZESPOŁU SZKÓŁ CHEMICZNO - MEDYCZNYCH I OGÓLNOKSZTAŁCĄCYCH W TARNOWSKICH GÓRACH

OBIEKT:
BUDYNEK ZESPOŁU SZKÓŁ CHEMICZNO - MEDYCZNYCH I OGÓLNOKSZTAŁCĄCYCH W TARNOWSKICH
GÓRACH, PRZY UL. OPOLSKIEJ 26

INWESTOR:
POWIAT TARNOGÓRSKI
UL. KARŁUSZOWIEC 5, 42-600 TARNOWSKIE GÓRY

FAZA:
INWENTARYZACJA
WYBURZENIA

| | | |
|--------------------------------|------------------------------|--------------|
| PROJEKTANCI: | | |
| proj. branży architektonicznej | MGR INŻ. ARCH. RYSZARD KWOSK | upr. SI-0346 |

| | |
|----------------------------------|-------------------------------|
| DATA: CZERWIEC 2022 | NR RYS.: 1-1 |
|----------------------------------|-------------------------------|

| | |
|-----------------------|-----------------|
| SKALA: 1:50 | NR STR.: |
|-----------------------|-----------------|